

1

¿Qué ha pasado en las cuencas de los ríos Cauca y San Jorge?



27 de agosto/2021: rompimiento del dique marginal del río Cauca en Caregato (San Jacinto del Cauca).

Febrero - noviembre/2022: afectación en las obras de cierre de Caregato por creciente del río Cauca, situación que mantiene activo el ingreso de agua hacia La Mojana.

2

¿Qué ha pasado recientemente (10 al 11 de noviembre)?



Lluvias al final de la tarde en sectores de Nechí y San Jacinto del Cauca, luego, hacia la jornada nocturna ocurrieron algunas lluvias aisladas por zonas en La Mojana, y en el Alto San Jorge, Bajo Nechí y Bajo Magdalena.



Niveles en ascenso en: *i)* río San Jorge entre Ayapel y Magangué, *ii)* Bajo Nechí y sus aportantes y *iii)* Bajo Cauca entre Valdivia y Pinillos.



Reporte comunitario



Inundaciones por muy altos niveles, en: *i)* corredor del río San Jorge desde Ayapel hasta Magangué *ii)* corredor de los caños Mojana, Pancegüita y sistema cenagoso asociado en los municipios de Sucre y Majagual; y *iii)* zona del Bajo del Magdalena entre El Banco y Plato.



Inundaciones por ingreso del río Cauca en áreas de drenaje de: *i)* caño San Matías: desde Los Arrastres (Guaranda) hasta Parcelas de Santa Fe (San Benito Abad); *ii)* caño Rabón: desde Gavaldá (Guaranda) hasta La Plaza (San Benito Abad) y *iii)* caño Vioria: desde Cecilia (Ayapel) hasta Cuiva (San Benito Abad).

3

¿Qué esperamos (11 al 12 de noviembre)?



Lluvias en la tarde principalmente en sectores de Nechí, del resto prevalecerá la condición seca, luego, en horas de la noche y madrugada se esperan lluvias aisladas por sectores a lo largo de La Mojana. Para el fin de semana se prevé que las jornadas diurnas predominen las condiciones secas, y la probabilidad de lluvias aumenta hacia horas de las noches y madrugadas, con atención en los municipios de Nechí, Ayapel, Achí, San Jacinto del Cauca, Sucre (Sucre), San Marcos, Guaranda y Majagual, y en el Bajo Magdalena y Bajo Nechí.

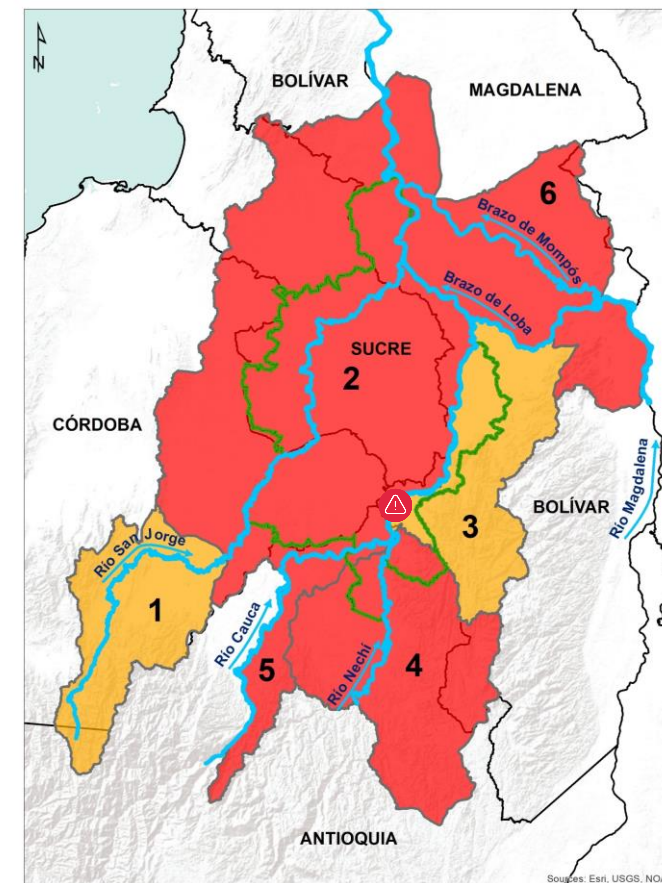


Probabilidad de incrementos en: *i)* cuenca alta del río San Jorge, *ii)* Bajo Nechí y sus aportantes y *iii)* Bajo Cauca entre Valdivia y Pinillos.



Recomendaciones

Especial atención a las poblaciones ribereñas asentadas en las proximidades del río Cauca en el tramo Caucasia-Nechí, y a puntos históricos de rompimiento.



Alerta ROJA

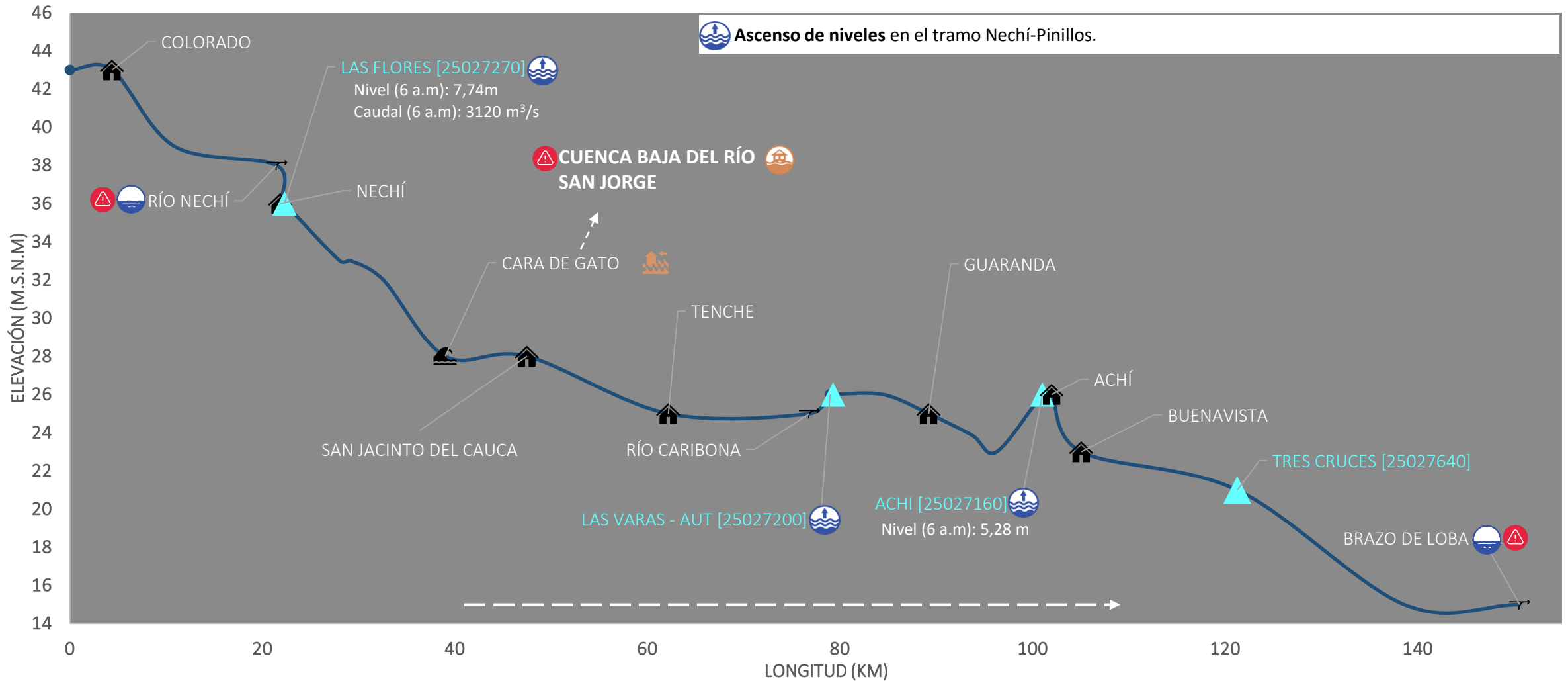
PARA TOMAR ACCIÓN: 2) Bajo San Jorge, 4) Bajo Nechí y sus aportantes, 5) río Cauca entre Valdivia y Nechí. y 6) Bajo Magdalena (entre El Banco y Plato). Alerta roja puntual en Caregato (San Jacinto del Cauca).



Alerta NARANJA

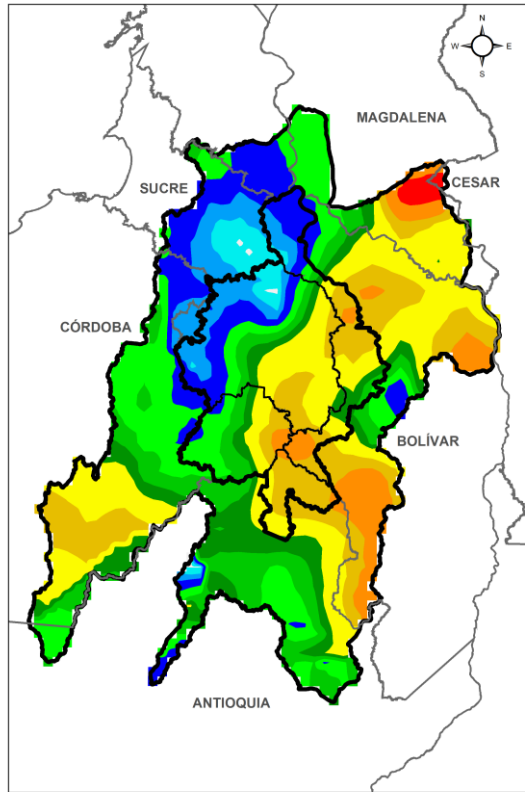
PARA PREPARARSE: 1) Alto San Jorge y aportantes, 3) Bajo Cauca (entre Nechí y Pinillos),

III. Condiciones hidrológicas actuales en el Bajo Cauca (tramo Nechí-Pinillos)

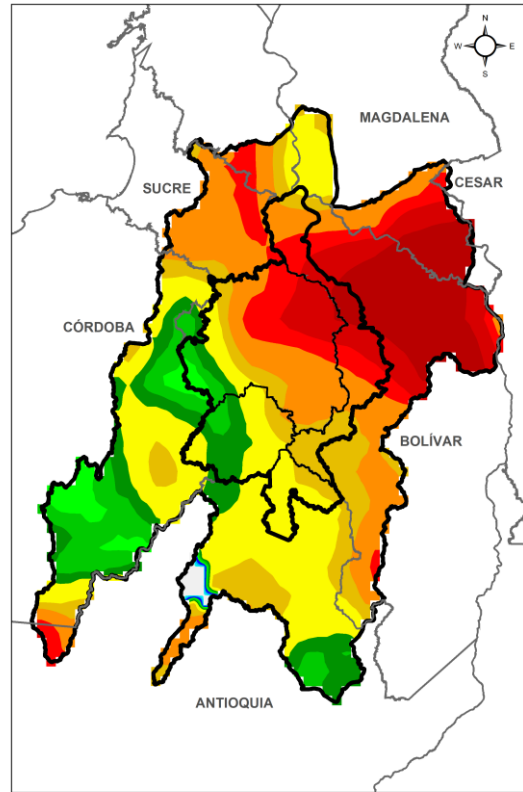


PUNTOS DE INTERÉS RÍO CAUCA (TRAMO NECHÍ-MAGANGUÉ)	ALERTAS HIDROLÓGICAS	CONDICIONES HIDROLÓGICAS	ZONAS DE EMERGENCIA
Estación hidrológica IDEAM	Alerta ROJA Para tomar acción	Niveles en ascenso	Inundación por desbordamiento
Población	Alerta NARANJA Para prepararse	Niveles en descenso	Inundación por rompimiento margen derecha
Rompedero	Alerta AMARILLA Para informarse	Niveles estables	Inundación por rompimiento margen izquierda (Mojana)
Confluencia	Condiciones NORMALES Sin alerta	Tránsito de creciente	

PRONÓSTICO PARA EL 11 AL 12 DE NOVIEMBRE

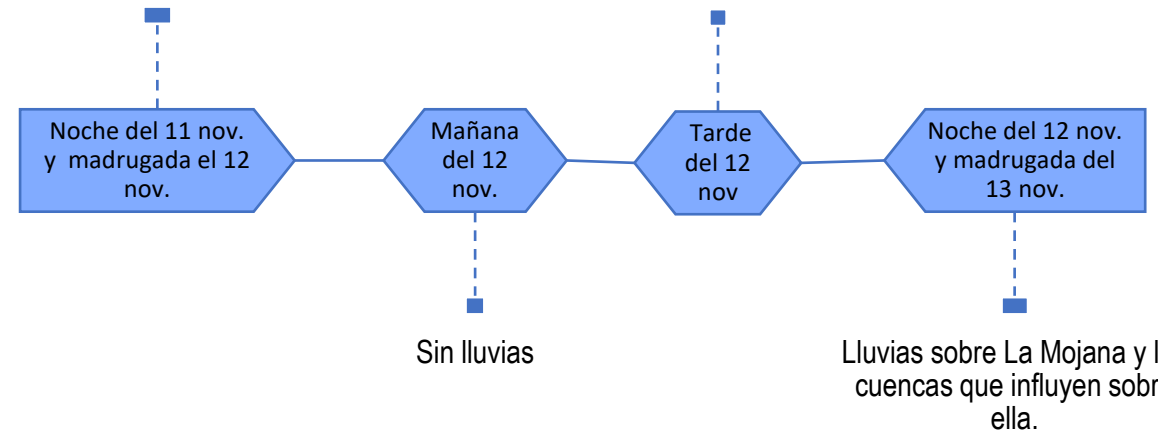


ACUMULADO DEL 11 AL 12 DE NOVIEMBRE



ACUMULADO DEL 12 AL 13 DE NOVIEMBRE

lluvias aisladas por sectores a lo largo de La Mojana y en todas las subcuencas aportan aguas a la región.



**Equipo de trabajo Centro Regional de Pronóstico
y Alertas Tempranas de LA MOJANA**

Elaborado por:
NATALIA MUÑOZ, Hidróloga
RAFAEL MUNDARAY, Meteorólogo

Con la colaboración de:
PABLO GARCÍA, SIG

www.corpomojana.gov.co
Correo Electrónico:
corpomojana@corpomojana.gov.co
Cra. 21 # 21 A – 44 San Marcos - Sucre
Teléfono: (+575) 295 5347

YOLANDA GONZALEZ HERNÁNDEZ,
Directora General IDEAM.
MARTHA CECILIA CADENA,
Jefe Oficina del Servicio de Pronósticos y Alertas
www.ideam.gov.co

Correos electrónicos:
servicio@ideam.gov.co,
alertas@ideam.gov.co

Calle 25 d # 96b - 70, piso 3. Bogotá, D.C.
Teléfono: 307 5625 ext. 1334 - 1336.

LILIANA QUIROZ, Directora General de la Corporación para el Desarrollo Sostenible de La Mojana y el San Jorge-CORPOMOJANA.

JAVIER PAVA SÁNCHEZ, Gerente del Fondo Adaptación

JIMENA PUYANA, Gerente Nacional de Desarrollo Sostenible del PNUD